

V8 HOTEL

Motorworld Region Stuttgart
Charles-Lindbergh-Platz 1
71034 Böblingen
+49 7031 3069880
info@v8hotel.de
www.v8hotel.de

www.v8hotel.de



Konzept, Gestaltung, alle Fotos: Frank Hoppe

V8 HOTEL

MOTORWORLD
REGION STUTTGART 

BW Premier
COLLECTION
by BEST WESTERN



Seit 2018 GIBT ES ZWEI V8 HOTELS

Das V8 Hotel Classic hat nun einen großen Bruder: das neue V8 HOTEL. Mit insgesamt 153 Design- und Themenzimmern, Appartements, Tagungsräumen, Restaurant und Bar.

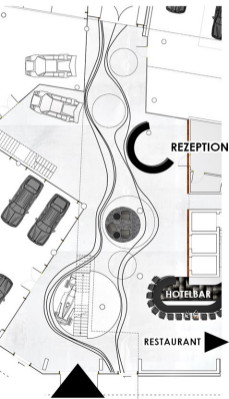


Der neu gestaltete Charles-Lindbergh-Platz schafft eine optische und räumliche Verbindung zwischen dem V8 HOTEL und dem V8 HOTEL Classic.

Mit seiner modernen, klaren Architektur gliedert sich das neue V8 HOTEL perfekt in das MOTORWORLD Ensemble ein. Auf rund 6.000 Quadratmetern Fläche ist es wie geschaffen für Liebhaber, die bei Tag und bei Nacht automobile Leidenschaft erleben wollen.

EG

Lobby und Ausstellung exklusiver Automobile



Schon im Erdgeschoss, in dem sich die Lobby, das Restaurant für Frühstück und Abend, die Hotelbar und Verkaufsf lächen für hochwertige Oldtimer und Highend-Sportwagen befinden, werden automobiler Schätze in den Vordergrund gestellt.

Das Atrium verbindet Tiefgarage, Lobby und die Galerie auf der ersten Ebene. Sie beherbergt unseren Tagungsbereich mit drei flexibel kombinierbaren Räumen und Aufenthaltsbereichen.

Über den vier Stockwerken mit den Designzimmern, Apartments und Themenzimmern befinden sich im 6.OG Fitness und SPA.

Genießen Sie den Ausblick aus der Panoramasauna und die Abkühlung auf der Terrasse. Alle Sportgeräte sind an der breiten Fensterfront mit Blick über die Dächer aufgestellt.



EG Restaurant PICK-UP

Ankommen und wohlfühlen

Nach diesem Motto empfangen wir unsere Gäste.

Ob in der Lobby, in der Bar, im Bistro oder im Restaurant - jeder Gast findet seinen individuellen Wohlfühlbereich. Bei einer Tasse Kaffee, einem frisch gezapften Bier oder beim Surfen auf unserem High-Speed WLAN.

Ungezwungen stilvoll mit einer Kombination von moderner Architektur und Retrolook präsentiert sich unser Restaurant.

Die Küche verwöhnt unsere Gäste mit regionalen Gerichten, die je nach Saison mit heimischen Produkten frisch zubereitet werden.



EG

Unsere Bar ist ein zentraler Treffpunkt in der Lobby.

Ob mit Freunden oder Geschäftspartnern - eine Verabredung an unserer V8-BAR auf ein kühles Bier, ein Glas Wein oder eine Tasse Kaffee ist sicherlich immer eine gute Idee.

Am Abend entspannt an der Theke gute Gespräche führen und in angenehmer Atmosphäre den Tag ausklingen lassen.

Die V8^{***}BAR

Erleben Sie hier Böblings aufstrebende Barkultur.

Unsere Barkeeper setzen ihre Spirits in ausgewählten Eigenkreationen und klassisch-modernen Drinks um. Entdecken Sie experimentelle Erlebnisse sowie eine Auswahl von Spirituosen aus aller Welt.

V8 BAR – wir konzentrieren uns auf das Wesentliche - kein Dresscode, kein Zwang - nur Genuss und das jeden Abend bis nach Mitternacht.



1.06

Tagung im V8 HOTEL

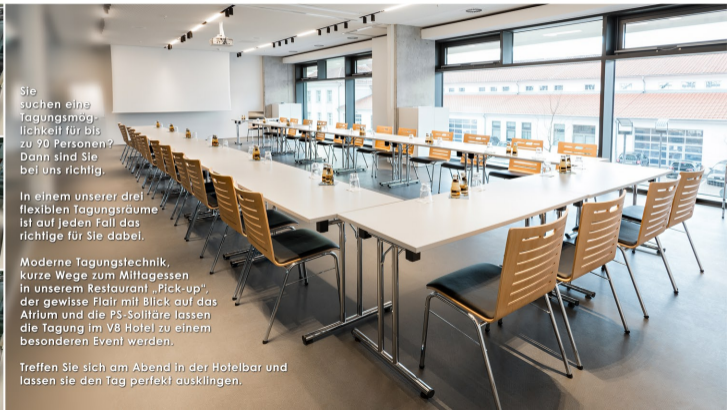


Sie suchen eine Tagungsmöglichkeit für bis zu 90 Personen? Dann sind Sie bei uns richtig.

In einem unserer drei flexiblen Tagungsräume ist auf jeden Fall das richtige für Sie dabei.

Moderne Tagungstechnik, kurze Wege zum Mittagessen in unserem Restaurant „Pick-up“, der gewisse Flair mit Blick auf das Atrium und die PS-Solitäre lassen die Tagung im V8 Hotel zu einem besonderen Event werden.

Treffen Sie sich am Abend in der Hotelbar und lassen sie den Tag perfekt ausklingen.



V6

Unsere Design Doppelzimmer



Willkommen in unseren hellen, mit Holzparkett ausgelegten Doppelzimmern, in denen Wandgrafiken mit großartigen Fotografien aus der automobilen Szene eine besondere Atmosphäre schaffen.



V6

Bodentiefe Fenster der 24m² großen Räume bieten einen weiten Blick nach Osten oder Westen und lassen sich vollständig öffnen. Zur Verdunklung sind Black Out Vorhänge vorhanden.

Das Lichtkonzept mit Designleuchten und indirekter Beleuchtung sowie die individuell regelbare Klimaanlage passen sich Ihren Bedürfnissen perfekt an.

Einen Schlafkomfort der Extraklasse ermöglichen Ihnen Betten mit 2,10m Länge und Boxspringmatratzen.

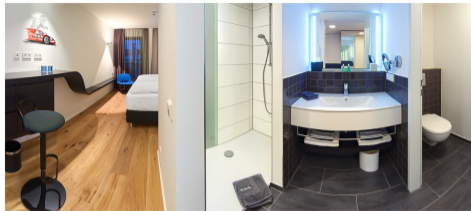
Die extralangen Bettdecken sind gefüllt mit zertifizierten Daunen und das Kissen gibt Ihrem Kopf Halt durch ein spezielles Mehrkammersystem.

Der Kleiderschrank ist mit einer Innenbeleuchtung und einem Ganzkörperspiegel ausgestattet, ein Topladesafe ermöglicht eine sichere Aufbewahrung Ihrer Wertgegenstände.

In die halboffenen Badezimmer mit separatem WC fällt Tageslicht, große Einzelwaschbecken mit ausreichender Ablagemöglichkeit und die an der Wandheizung vorgewärmten Duschtücher lassen den Tag angenehm beginnen oder ausklingen.

Hochwertige Kosmetika in Einzelflacons, ein leistungsstarker Haarfön und der beleuchtete Kosmetikspiegel vervollständigen die gehobene Badezimmerausstattung.

Ein 40 Zoll TV, ein USB Ladeanschluss und das Highspeed WLAN ergänzen die Annehmlichkeiten in Ihrem V6 Design Zimmer.



AUSSTATTUNG:

- 2 bodentiefe Fenster zum Öffnen
- Echtholzparkett (allergikerfreundlich)
- Indirekte Beleuchtung mit Design-Leuchten
- Vorhänge mit Vollverdunklungsfunktion und Sichtschutz
- 40 Zoll Flatscreen TV
- Erhöhter Arbeitsplatz mit USB Anschluss
- Highspeed Internet
- Beleuchteter Kleiderschrank mit integriertem Ganzkörperspiegel
- Topladesafe
- Kaffee- und Teestation

Für einen gesunden und erholsamen Schlaf:

- 2,10 m lange und erhöhte Boxspringbetten
- Hochwertige Daunendecken mit Zertifikat und Überlänge
- Kopfkissen mit Mehrkammersystem

Im Badezimmer:

- Großes Waschbecken, Dusche und separates WC
- Tageslichteinfall
- Handtuchwärmer
- Hochwertige Kosmetika in Einzelflacons, leistungsstarker Fön, beleuchteter Kosmetikspiegel

V8 16 NEUE AUTOMOBILE THEMENZIMMER

Gewohnt liebevoll und detailliert ausgestattet mit Illustrationen und verschiedensten Möbeln aus echten Fahrzeugteilen



V8 16 NEUE AUTOMOBILE THEMENZIMMER

Gewohnt liebevoll und detailliert ausgestattet mit Illustrationen und verschiedensten Möbeln aus echten Fahrzeugteilen



V10 Service Apartments

Unsere sieben großzügigen 46qm Apartments bieten wir für einen "Long Stay" Aufenthalt, als Familienzimmer oder ganz einfach bei einem Bedürfnis nach viel Platz an.

Im Eingangsbereich befindet sich eine moderne LEICHT Küchenzeile mit hochwertigen GAGGENAU Geräten und einer Kaffee- und Teestation.

An einen Esstisch, der auch als Arbeitsplatz genutzt werden kann, schließt der angrenzende Wohnbereich mit einer Couch, einem Designstuhl und 40 Zoll TV an.

Durch die insgesamt vier bodentiefen Fenster fällt viel Licht in die Räume und die 11m² große Terrasse kann von beiden Räumen aus betreten werden.

Wie unsere V6 Designzimmer sind die Apartments mit Wandgrafiken, Lichtkonzept und Klimaanlage ausgestattet.

Schlaf- und Wohnraum sind durch eine Wand als Raumteiler optisch getrennt.

Einen Schlafkomfort der Extraklasse haben Sie durch die erhöhten Betten mit 2,10m langen Boxspringmattressen, Bettdecken in Überlänge und Mehrkammerkopfkissen.

Gegenüber dem Bett ist ein zweites 40 Zoll TV-Gerät vorhanden.

Der Kleiderschrank ist ausgestattet mit Innenbeleuchtung und Ganzkörperspiegel.

Der Safe macht eine sichere Aufbewahrung ihrer Wertgegenstände einfach.



V10

In das Badezimmer mit Badewanne, Dusche und abgetrenntem WC fällt Tageslicht.

Ein großes Waschbecken mit ausreichend Ablagemöglichkeiten und die an der Wandheizung vorgewärmten Duschtücher lassen

den Tag angenehm beginnen oder ausklingen.

Hochwertige Kosmetika in Einzelflakons, ein leistungsstarker Haarfön und der beleuchtete Kosmetikspiegel vervollständigen die gehobene Badezimmersausstattung.



AUSSTATTUNG:

- Bodentiefe Fenster zum Öffnen
- Echtholzparkett (allergikerfreundlich)
- Designküche von LEICHT mit GAGGENAU Geräten.
- Indirekte Beleuchtung mit Design-Leuchten
- Vorhänge mit Vollverdunklungsfunktion und Sichtschutz
- 2x 40 Zoll Flatscreen TV
- Highspeed- Internet
- Esstisch / Arbeitsplatz mit USB Ladeport
- Beleuchteter Kleiderschrank mit integriertem Ganzkörperspiegel
- Safe
- Kaffee- und Teestation
- Terrasse

Für einen gesunden und erholsamen Schlaf:

- 2,10 m lange und erhöhte Boxspringbetten
- Hochwertige Daunendecken mit Zertifikat und Überlänge
- Kopfkissen mit Mehrkammersystem
- Zusätzlicher 40 Zoll TV Flatscreen

Im Badezimmer:

- Großes Waschbecken, separate Dusche und separates WC
- Badewanne
- Tageslichteinfall
- Handtuchwärmer
- Hochwertige Kosmetika in Einzelflacons, leistungsstarker Fön, beleuchteter Kosmetikspiegel

6.06

Unseren Fitness- und Wellnessbereich finden Sie in der obersten Etage mit Blick über den Langen See, die Motorworld und die Dächer von Böblingen.

Geben sie an den hochwertigen Sportgeräten mit Ausblick richtig Gas und genießen Sie anschließend die Abkühlung auf der rundumlaufenden Terrasse und den Ausblick aus der verglasten Panoramasauna oder der Ruhezone in Richtung Sonnenuntergang.

Fitness & Wellness



Das V8 HOTEL ist mit beiden Häusern nicht nur ein individuelles Hotel, es befindet sich auch in einer besonderen, einzigartigen Umgebung - der MOTORWORLD Region Stuttgart auf dem Flugfeld in Böblingen, dem ehemaligen württembergischen Landesflughafen. Hier werden Spezialisten, Technikbegeisterte, Ästheten und Nostalgiker rund um das rostigste Hobby der Welt unter einem Dach zusammengeführt.

MOTORWORLD

REGION STUTTGART



Erlebbar Technik auf 24.000qm und ein umfassendes Angebot rund um das Thema mobiler Faszination machen diese Lokalität so einzigartig. Die Handelshalle mit exklusiven Raritäten und die Werkstatthalle mit zahl-

reichen Sammlerfahrzeugen in Glasboxen laden zur Besichtigung ein. Zur Abrundung Ihres Besuches und für „Benzingespräche“ stehen neben unserem Restaurant Pick-Up im V8 HOTEL viele Gastronomiebetriebe in der Motorworld zur Verfügung:

Caféhaus, Hausbrauerei, italienisches Feinschmeckerrestaurant, American Steakhouse, die Kochakademie Targa Florio und der Foodport Check Inn freuen sich auf ihren Besuch. Im gleichen Gebäude befinden sich die Flugsimulatoren von SimInn.

Die MOTORWORLD ist Montag bis Samstag von 7:30 Uhr bis 20:00 Uhr und an Sonn- und Feiertagen von 10:00 Uhr bis 20:00 Uhr für alle Besucher frei zugänglich.

V8 HOTEL



Alle Bilder Frank Hoffmann